

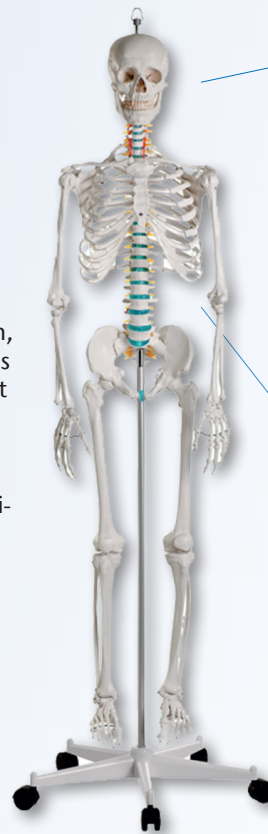
gültig bis 31.12.2013

Schulskelett „Oscar“ - Erstklassige Reproduktion des Skeletts eines männlichen Erwachsenen

- 3 Jahre Garantie, lebenslanger Reparaturservice
- Aus haltbarem, unzerbrechlichen Kunststoff
- Natürliche Skelett-Größe
- Die Zähne sind separat gefertigt und einzeln in den Kiefer eingesetzt.
- Die Gliedmaßen können per Schnellverschluss einfach und schnell abgenommen und wieder angebracht werden.
- Schulter, Hüfte und Knie verfügen über flexible Gummiverbindungen, die eine lebensechte, gleitende Bewegung der Gelenke erlauben. Dies unterscheidet Oscar von den deutlich unbeweglicheren Modellen mit Metallscharnieren.
- Die etwa 200 Knochen des Skeletts entsprechen in Größe und annähernd im Gewicht den echten menschlichen Knochen
- Das Skelett ist anatomisch korrekt und vollständig, es zeigt alle wichtigen Strukturen und Foramina
- 5-strahliges Rollenstativ, robust, leichtgängig und abnehmbar
- Die Wirbelsäule des Skeletts zeigt die Spinalnerven, die A. vertebralis und einen dorsolateralen Bandscheibenvorfall.
- Oscar verfügt über eine Aufhängeöse, so dass er bei Bedarf auch an einer entsprechenden Halterung oder an einer Deckenbefestigung aufgehängt werden kann.

Größe: 178 cm mit Stativ, Gewicht: 9 kg - Best.-Nr.: 240912

Aktionspreis **€ 169,00** zzgl MwSt.



Dreiteiliger Schädel

Alle wichtigen Strukturen, Fissuren, Foramina und Processus sind vorhanden. Zerlegbar in Schädelbasis, Unterkiefer und Schädeldach. Das Schädeldach ist mit Metallstiften an der Schädelbasis ausgerichtet und mit Magneten befestigt



Die Wirbelsäule

zeigt die Spinalnerven, die A. vertebralis und einen dorsolateralen Bandscheibenvorfall.

Flexible Wirbelsäule

Flexible lebensgroße Wirbelsäule. Sie besteht aus Os occipitale, Hals-, Brust- und Lendenwirbeln, Os sacrum, Os coccygis und dem vollständigen Becken. Ebenfalls dargestellt sind die Vertebralarterien, die Äste der Spinalnerven und eine Bandscheibe mit Prolaps in Höhe von L3–L4. Mit Stativ zum Aufhängen.

Größe: 75 cm, Gewicht: ca. 2,5 kg - Best.-Nr.: 240913

Aktionspreis **€ 69,00** zzgl MwSt.



Flexible Wirbelsäule mit Oberschenkelstümpfen

Flexible lebensgroße Wirbelsäule. Sie besteht aus Os occipitale, Hals-, Brust- und Lendenwirbeln, Os sacrum, Os coccygis, vollständigem Becken mit Symphyse und abnehmbaren Femurköpfen. Ebenfalls dargestellt sind die Vertebralarterien, die Äste der Spinalnerven und eine Bandscheibe mit Prolaps in Höhe von L3–L4. Mit Stativ zum Aufhängen.

Größe: 85 cm, Gewicht: ca. 2,9 kg - Best.-Nr.: 240914

Aktionspreis **€ 79,00** zzgl MwSt.



Fax-Bestellformular (Auszug)



ISG Intermed Service GmbH & Co. KG
Spandauer Straße 24 - 26
21502 Geesthacht

Kundennummer (falls vorhanden):

--	--	--	--	--	--

Praxisstempel:

Aktionsangebot „Oscar“ - gültig bis 31.12.2013

Bestellungen & Infos:

www.intermed.de

freecall 0800 0850-113

freefax 0800 0850-114

! Nutzen Sie das bequeme Lastschriftverfahren:
2% Skonto bei Bankeinzug!

Ansprechpartner:

Datum: Unterschrift:

Hiermit bestellen wir zu Ihren Geschäfts- und Lieferbedingungen:

Bestellnummer	Artikelbezeichnung, VE	Menge	Einzelpreis €	Gesamtpreis €

Auszug aus unseren Geschäftsbedingungen. Preise: Unsere Preise verstehen sich zzgl. gesetzlicher MwSt.
Lieferung: Ab einem Netto-Bestellwert von 50,00 € liefern wir frei Haus. Darunter berechnen wir lediglich 5,00 €.
Eigentumsvorbehalt: Alle Waren bleiben bis zur vollständigen Bezahlung unser Eigentum.
Umtausch/Rücklieferung: Fertignährböden, angebrochene Verpackungen und abgelaufene Artikel sind von Umtausch/Rücklieferung ausgeschlossen.